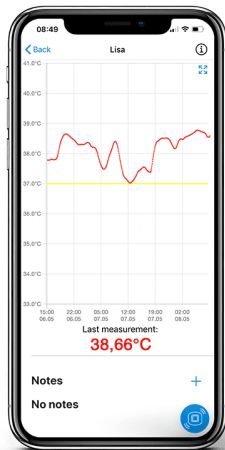


## SteadyTemp

Das SteadyTemp-System besteht aus einem Temperatursensor, welcher in einem hauchdünnen Pflaster verbaut ist und einer App am Smartphone des Nutzers/der Nutzerin. Das Pflaster wird unter der Achsel angebracht und dient zur kontinuierlichen Temperaturüberwachung des Nutzers/der Nutzerin. Die Pflaster können bis zu sieben Tage an einer Stelle getragen werden und werden über eine einfache NFC-Verbindung mit dem Smartphone ausgelesen. Das Smartphone verarbeitet die empfangenen Daten und stellt diese als Temperaturkurve in der App dar.



Die Idee hinter dem Patch ist es, dass durch die kontinuierliche Überwachung der Temperaturen schneller Änderungen am Temperaturprofil des Nutzers und dadurch mögliche Veränderungen des Gesundheitszustands des Nutzers erkannt werden können.

Zusätzlich dazu gibt es auch die Möglichkeit diese Daten zu verwenden, um zum Beispiel in der derzeitigen Covid Situation mögliche Präventionsmaßnahmen durchführen zu können. Es wird auch die Möglichkeit für Firmen geben, ihre Bediensteten mit diesem Temperaturpflaster auszustatten, um mögliche

Verdachtsfälle frühzeitig zu erkennen und dementsprechende Maßnahmen zu setzen.

Derzeit befindet sich SteadyTemp in der klinischen Zulassung, wofür Probanden und Probandinnen gebraucht werden, um die Messgenauigkeiten unseres Temperaturpflasters mit handelsüblichen Axillarthermometern zu vergleichen. Diese Studie ist ein Teil der zweiteiligen Studie in Kooperation mit der medizinischen Universität Graz.